



HYDROSPHERE

# Diagnostic des berges de la Seine et de l'Oise dans le département des Yvelines(78)

## Maitre d'ouvrage

Syndicat Mixte d'aménagement, de gestion et d'entretien des Berges de la Seine et de l'Oise (SMSO)

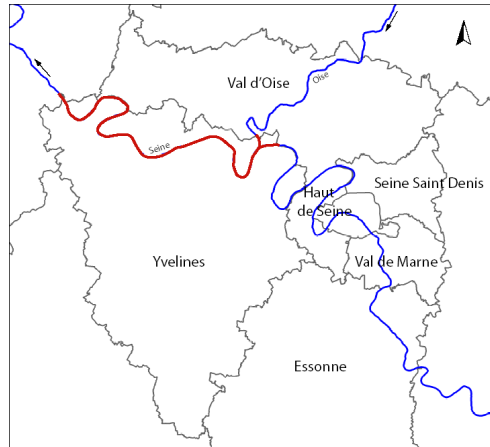


## Années

2008-2009

## Objectifs

- Réaliser un diagnostic de l'état des berges de la Seine et de l'Oise dans le département des Yvelines.
- Définir et hiérarchiser les priorités d'interventions en terme de stabilisation de berge et de valorisation écologique.
- Proposer des aménagements adaptés aux enjeux rivulaires et aux potentialités écologiques de la Seine.



Axes de communication et facteur de développement économique, la Seine et l'Oise sont des éléments important et structurant du nord du département des Yvelines. Par ailleurs, la Seine constitue un patrimoine naturel et une richesse écologique majeur pour le département. Les berges du fleuve et les zones naturelles d'expansion des crues assurent un rôle précieux en matière de fonctionnement écologique des milieux, de maintien de la biodiversité, de régulation naturelle des crues et offre des espaces de loisirs et de détente.

Afin d'engager des programmes d'interventions cohérents et justifiés, qui respectent les prescriptions du SAGE et les objectifs de la DCE, le Syndicat a souhaité acquérir une vision globale de l'état des berges de la Seine et de l'Oise dans les Yvelines.

Ainsi, 240 kilomètres de berges ont été parcourus pour relever différentes informations telles que:

- La nature et l'état des berge
- Les usages de crête de berge
- Les potentialités écologiques

## Missions d'Hydrosphère

- Création d'une base de données à partir des relevés de terrain
- Création d'un atlas cartographique synthétisant les informations du diagnostic.
- Établissement d'un bilan et interprétation des résultats du diagnostic
- Définition d'une méthodologie de hiérarchisation des enjeux et définition des priorités d'action
- Réalisation de 43 fiches techniques concernant les sites prioritaires d'interventions pour la tenue des berges
- Réalisation de 45 fiches techniques concernant les sites prioritaires d'interventions pour les enjeux écologiques

**SEINE CENTRALE**  
Commune de Vaux sur Seine  
Tronçon n° 538 - 413 mètres

**Contraintes d'usages**  
Un cheminement piétonnier étroit se trouve directement entre la crête de berge et les jardins privés. Des barrières en interdisent aujourd'hui l'accès au public: car le chemin est attaqué par l'érosion produite par les crues de la Seine et les affaissements représentent un danger. Un espace vert de 80 mètres le long de la berge offre plus de liberté au cheminement.

**Nature des berges**  
La berge est constituée d'un talus vertical dénué devant lequel s'étend une grève végétalisée par des essences herbacées et arbustives. Le pied de berge est protégé par un cordon de grèves grossières.

**Stabilité de la berge**  
Sur l'ensemble du secteur, le talus est extrêmement sollicité par les crues et présente de nombreux effondrements ainsi que de nombreuses encoches d'érosions. Le pied de berge présente quelques traces d'érosions dues aux crues et au battage mais n'apparaît pas fragilisé.

**Qualité de la berge**  
Ce secteur présente des herbiers aquatiques discontinus constitués de nénuphar, de rubanier et de potamogeton pectiné. La berge basse est bien développée (3 à 5 mètres de large) mais ne présente pas d'hélophytes.

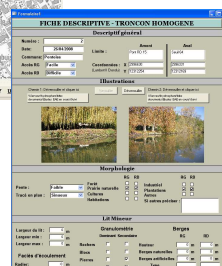
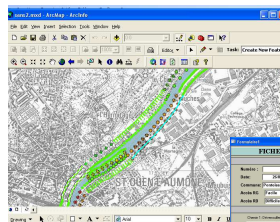
**Orientations d'aménagements**  
**Stabilisation de la berge par technique par technique mixte**  
Stabilisation minérale du haut de berge (gabion ou enrochement) sur 2,5 à 3 mètres Technique végétale le long de l'espace vert (80 ml).  
**Option : Valorisation écotouristique**  
Maintien et valorisation écologique de la grève (alternance de formations hélophytiques et arbustives). Création d'un cheminement de découverte (plateau) avec escaliers d'accès.

## HYDROSPHERE

2 avenue de la mare  
ZI des Béthunes  
BP 39088 - Saint-Ouen-l'Aumône  
Tél : 01.30.73.17.18  
Fax : 01.34.43.03.87  
[www.hydrosphere.fr](http://www.hydrosphere.fr)

## Contact

Pascal MICHEL  
mail: [pmichel@hydrosphere.fr](mailto:pmichel@hydrosphere.fr)



## Lien dynamique SIG - Base de données

Les informations inhérentes aux berges, relevées sur le terrain sont stockées dans une base de données et sont consultables sous la forme d'une fiche Access. La mise en place d'un lien dynamique entre la cartographie réalisée sous Arcmap et la base de données permet d'afficher directement dans Arcmap la fiche Access correspondant au tronçon sélectionné.