

Invertébrés

Poissons

Végétaux

## Aide à la reconnaissance

### LES GAMMARES

Les Gammars sont des crustacés amphipodes (≈ 1 à 2 cm), caractérisés par un aplatissement latéral du corps. Ce sont des organismes benthiques (qui vivent sur le fond), lucifuges et généralement détritivores. Ils occupent pratiquement tous les types d'habitats mais se rencontrent typiquement dans les débris végétaux (litières, racines) des petits cours d'eau frais et légèrement courants. Ils grandissent par mues successives tout au long de leur vie, par ailleurs assez courte (1 à 2ans). Il y a généralement six « portées » par an, les mâles étant généralement plus grands que les femelles.

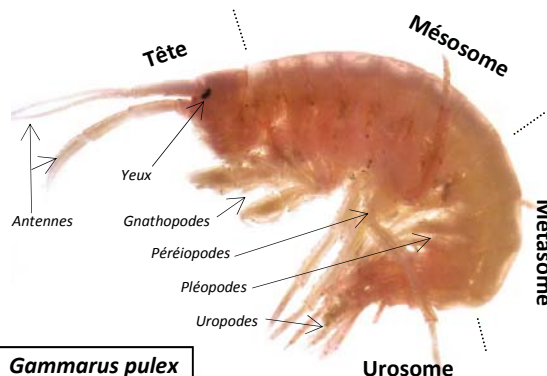
Les gammars constituent une source d'alimentation importante pour les poissons, les oiseaux et d'autres macroinvertébrés prédateurs (planaires, sangsues).

En outre, ils peuvent être parasités (hôtes intermédiaires) par des Acanthocéphales. Le développement des larves jaune-orangées au milieu du corps (Cf. Photo ci-contre) affecte le comportement du gammare, qui devient plus facilement consommé par les poissons et les oiseaux (hôtes définitifs dans lesquels ces « vers » se reproduisent).

Les amphipodes des eaux douces de surface françaises comptent cinq familles et neuf genres.




Les espèces et sous-espèces sont nombreuses et encore sujettes à modifications, en lien avec les avancées de la biologie moléculaire. 30% d'entre elles (un dizaine) sont exotiques (= néozoaires), venues d'Amérique du Nord et d'Europe de l'Est par le biais des voies navigables.

Les critères de déterminations spécifiques « à vue » (une loupe binoculaire est généralement requise) concernent les proportions, formes et pilosités de diverses pièces anatomiques (antennes, pérériopodes, urosomes, ...). A titre d'exemple, voici trois espèces dont les mâles matures sont aisément reconnaissables :



**Gammarus pulex**



Genre/espèce	<i>Echinogammarus berilloni</i>	<i>Dikerogammarus villosus</i>	<i>Gammarus roselii</i>
Critère distinctif	Forte pilosité sur l'urosome	Fortes protubérances sur les deux premiers segments de l'urosome et « palette natatoire »	Prolongements en épines sur les segments du métasome
Taille	Jusqu'à 22mm	Jusqu'à 30mm	Jusqu'à 22mm
Origine	Péninsule ibérique	Bassin Ponto-caspien	Balkans
Statut	Espèce Native	Espèce prédatrice et envahissante, aussi appelée « crevette tueuse »	Espèce exotique naturalisée
Répartition En 2011 (d'après *)			



\* Pour aller plus loin: Crustacés amphipodes de surface (Gammars d'eau douce) C. PISCART, L. BOLLACHE—Association française de limnologie, 2012