

Poissons

Invertébrés

Végétaux

## Pathologies

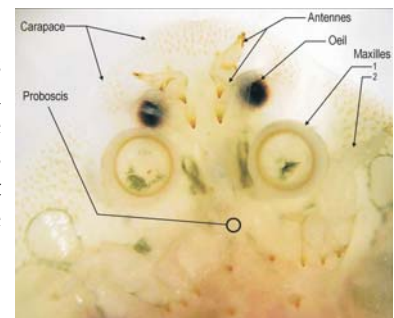
### L'ARGULOSE ou "Poux" des poissons

#### Présentation

Cette pathologie des poissons d'eau douce est due à un crustacé ectoparasite de la famille des Argulidae (*S/Cl des Branchioures*), aussi appelé «Poux du poisson» et représenté dans les eaux douces françaises par un seul genre (*Argulus*).

#### Reconnaissance

Les Argules sont aplatis dorso-ventralement, couverts d'une carapace ronde ou en fer à cheval, de 3 à 8 mm de long, transparents, blancs, verts ou bruns. Ils se fixent grâce aux appendices céphaliques, positionnés ventralement et modifiés en crochets (antennes) et ventouses (1<sup>re</sup> maxilles). La face interne de la carapace et des 2<sup>es</sup> maxilles sont également couvertes d'épines.



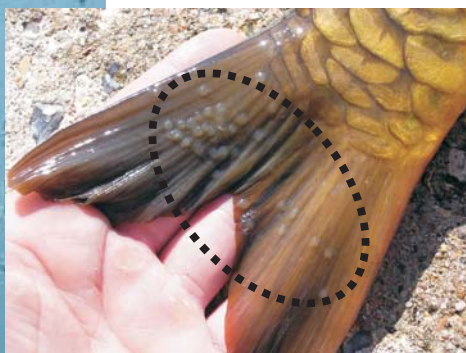
#### Comportement parasitaire

Les Argules se nourrissent du sang, du mucus et des cellules épithéliales des poissons. L'appareil alimentaire comprend une bouche tubulaire (proboscis), qui perce le tissu l'aide de glandes aux propriétés irritantes et cytolytiques. Le thorax porte quatre paires de pattes nageuses, qui permettent aux Argules de se fixer sur l'hôte lorsqu'il passe à proximité et de le quitter lors des mues, de la reproduction ou pour simplement changer d'hôte.

L'abdomen se compose d'un seul segment bilobé qui contient les testicules ou un réceptacle séminal (sexes séparés). La femelle pond de 20 à 500 œufs sur les plantes aquatiques. La larve se fixe sur un hôte dès l'éclosion et atteint le stade adulte en quelques mues. Les Argules se fixent aux parties molles des poissons (nageoires, opercules ou bouche) mais peuvent aussi couvrir tout le corps des poissons à peau nue. Ainsi, le nombre de parasites sur un poisson peut varier de quelques individus à plusieurs milliers (ex: tanche).

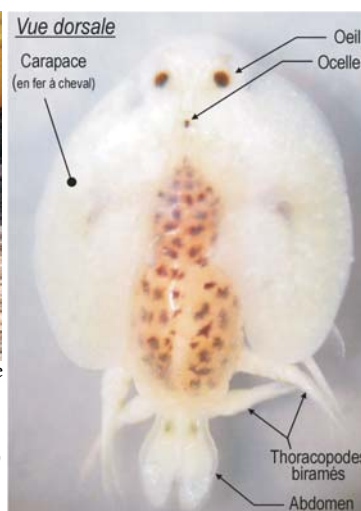
#### Conséquences pour les poissons

Cette pathologie n'est généralement pas trop grave mais peut causer des mortalités en cas de forte infestation, notamment dans les élevages aquacoles (truites, carpes, anguilles), où les fortes densités de poissons favorisent le développement du parasite. L'impact direct des Argules sur les poissons est la formation de plaies suite à la perforation de la peau. En outre, ces plaies peuvent être infectées par des bactéries ou des champignons après le départ du parasite.



32 *Argulus foliaceus* sur la caudale d'une Carpe commune des bassins de Montrouge (91)

*A. foliaceus*  
(femelle adulte)



Vue ventrale

